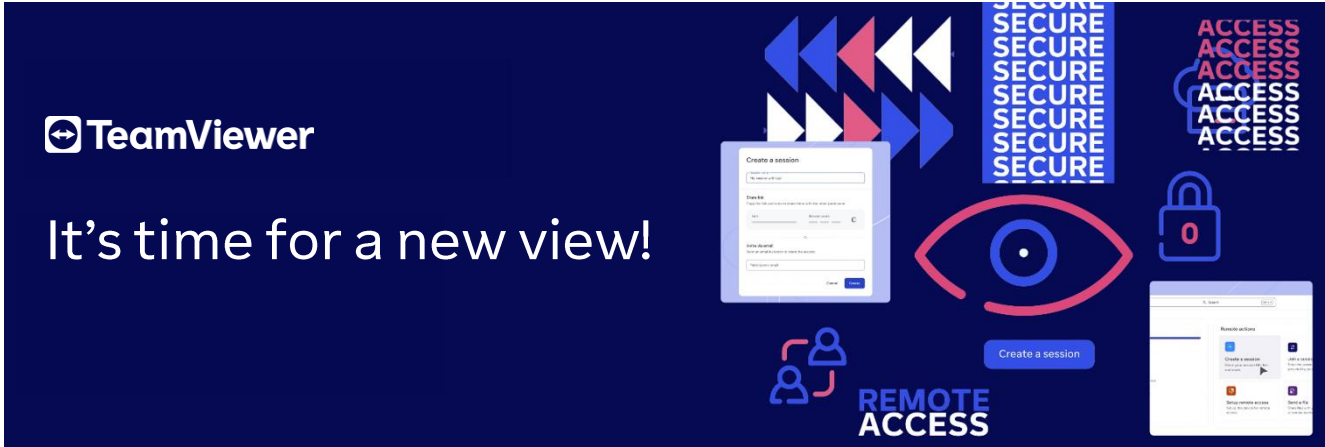


팀뷰어 리모트 출시

“Re-invent TeamViewer Remote”

- 더 쉽고 빠르게 그리고 보안은 강화되어 더 효율적인 사용이 가능해 집니다.



팀뷰어 리모트(TeamViewer Remote)

팀뷰어는 사용자 UI 및 보안기능이 강화된 차세대 원격 액세스 및 지원 솔루션 '팀뷰어 리모트'를 출시하였습니다.

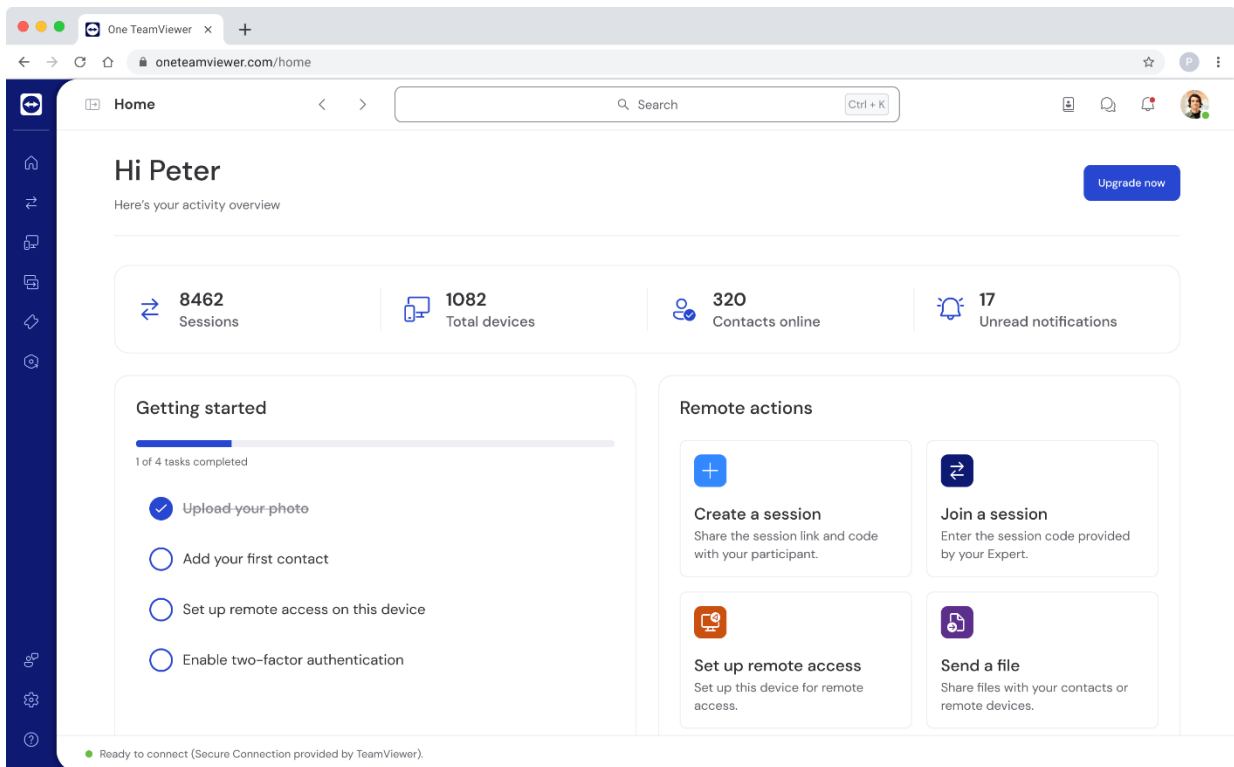
무엇이 향상되었을까요?

- **TeamViewer Remote의 사용 편의성이 더욱 높아졌습니다.**
 - **직관적이고 모던한 사용자 록앤필:** 사용자를 우선으로 하는 디자인으로 인터페이스를 쉽게 탐색하여 원격 세션을 빠르고 쉽게 관리할 수 있습니다.
 - **클릭 한번으로 세션 생성:** 기존 ID, PW 공유 방식 외에 온라인 회의 참가와 유사한 하나의 링크로 손쉽게 연결 가능합니다.
- **TeamViewer Remote의 안전성이 더욱 높아졌습니다.**
 - **계정 생성 의무화**
 - **연결 요청자의 정보 공유:** 요청자의 발신 지역, 이메일 도메인, 팀뷰어의 라이선스 또는 무료 버전 사용 여부 등 요청자의 정보를 확인해 적합성 여부를 판단하고 이를 수락 할 수 있도록 지원 합니다.
 - **플랫폼 오용 방지:** 2 단계 인증, 신뢰할 수 있는 기기, 허용 목록, 차단 목록의 보호를 계속 받으면서 플랫폼 오용 방지를 위한 도움을 받을 수 있습니다.
- **TeamViewer Remote의 효율성이 더욱 높아졌습니다.**
 - **웹 클라이언트 지원:** 데스크톱과 브라우저 환경의 차이가 없도록 모든 기능을 적용하며 설치할 필요 없이 장치를 빠르게 액세스합니다.
 - **IT 전문가를 위한 기능 통합:** 팀뷰어 리모트 클라이언트에 원격 모니터링, 관리기능 등 하나의 창에서 모든 관리 도구를 액세스 가능합니다. 즉, 원격관리(Remote Management) 패키지와 같이 별도의 로그인 이 필요했던 추가 기능(Add-ons)을 비롯한 여러 기능들은 팀뷰어 리모트와 통합되어 동일한 인터페이스를 통해 이용 가능합니다.

1. 새로운 사용자 인터페이스(UI) 및 웹 클라이언트

팀뷰어 리모트의 주요 개선사항 중 하나는 보다 직관적이고 사용자 편의를 위한 새로운 사용자 인터페이스입니다.

- **모던한 룩앤필** – 새롭게 업데이트된 디자인 언어로 솔루션의 룩앤필이 새로워졌으며, 이는 팀뷰어의 향상된 서비스 품질을 의미한다.
- **웹 클라이언트 설계** – 새롭게 선보인 웹 클라이언트에 데스크톱과 브라우저 환경의 차이를 없도록 모든 기능을 적용했다.
- **생산성 향상** – 몇 번의 클릭만으로 손쉽게 접속할 수 있도록 사용자 인터페이스를 재설계했다.

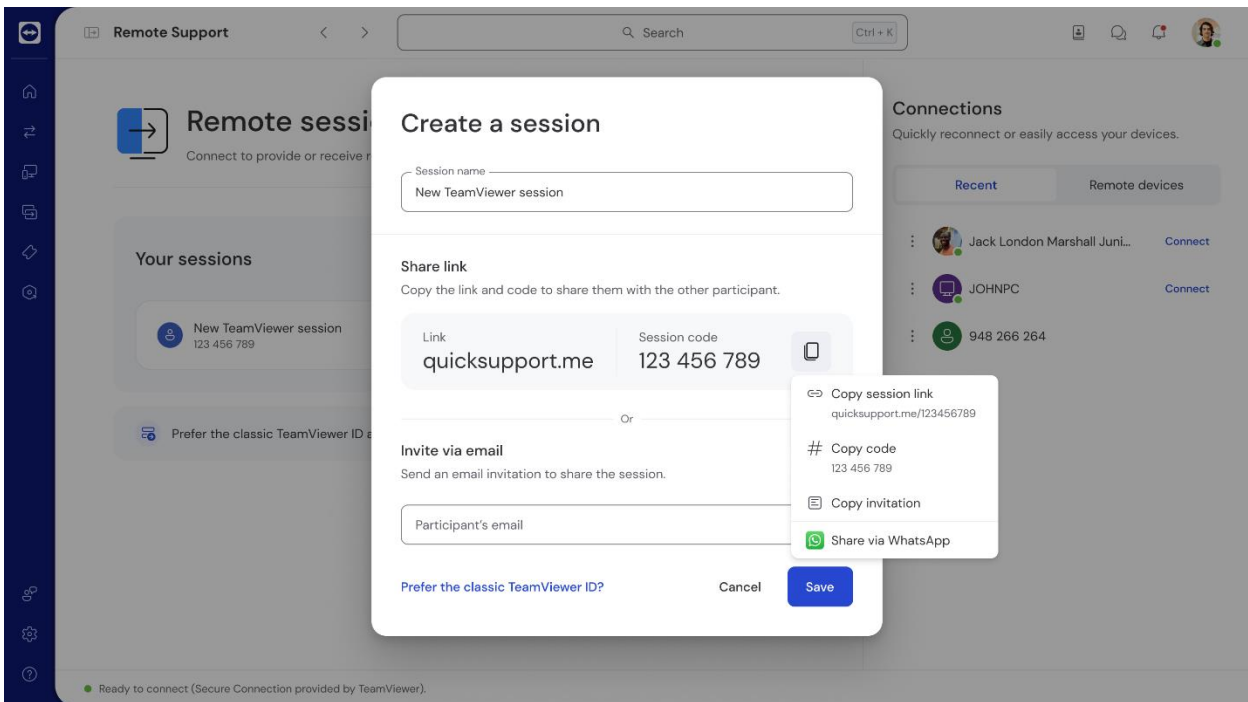


<모던한 룩앤필 사용자 인터페이스>

2. 안전하고 간단한 원격 연결 절차

기존의 팀뷰어는 아이디와 비밀번호를 교환하는 방식으로 연결되었으나, 편의성을 높이고 보안을 더욱 강화하기 위해 연결 프로세스를 변경했다.

- **편의성** - 온라인 회의 참가와 유사한 방식으로 클릭 한번으로 양측 모두가 연결 지원 세션에 접속할 수 있다. 세션 참가를 위한 원클릭 초대 링크는 이메일, 왓츠앱(WhatsApp) 등 다양한 채널을 통해 간편히 공유 가능하다.
- **보안** - 각 세션 링크는 1 회만 이용 가능하며 이용 후에는 자동으로 만료된다.
- **다른 연결 방식** - 아이디와 비밀번호 사용을 선호하는 사용자는 이전과 동일한 방식으로 연결 지원 세션을 생성할 수 있으며, 이를 위한 별도의 메뉴가 표시된다.

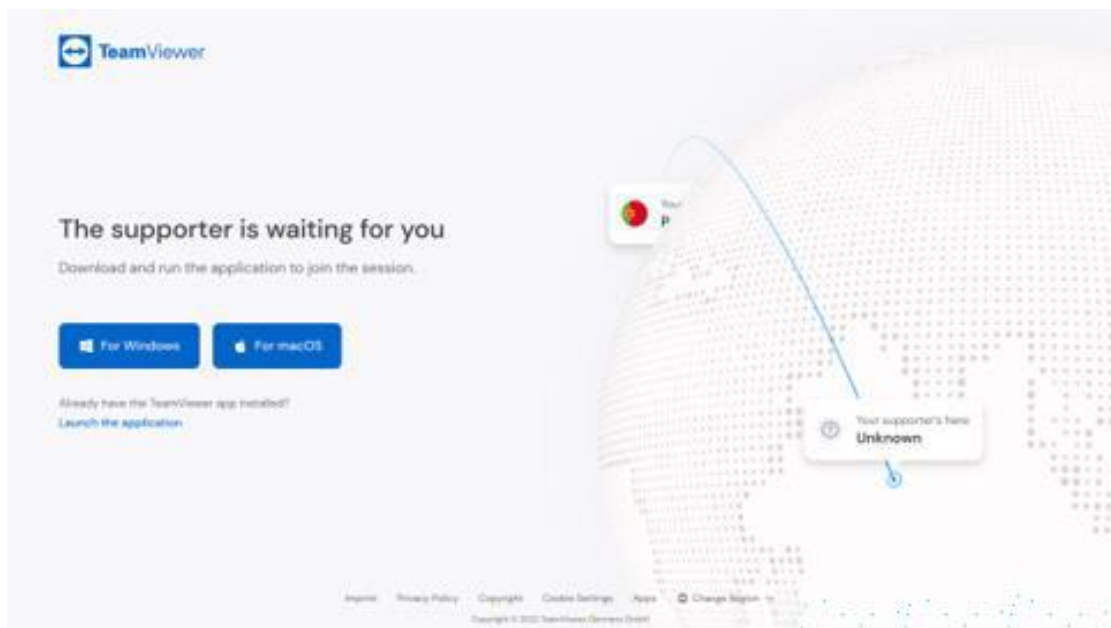


<팀뷰어 리모트 세션 생성 화면>

3. 연결 요청자의 정보 제공

팀뷰어 리모트는 원격 세션을 시작하기 전에 연결 요청자에 대한 세부 정보를 제공하여 원격 연결의 오용가능성을 차단하였다.

- **투명성 향상** - 사용자는 연결을 요청한 상대방의 발신 지역, 이메일 도메인, 팀뷰어의 라이선스 또는 무료 버전 사용 여부를 확인할 수 있다.
- **신뢰도 향상** - 팀뷰어 리모트의 사용자는 원격 지원 요청이 적합한지 식별하여 플랫폼의 오용을 방지할 수 있다.

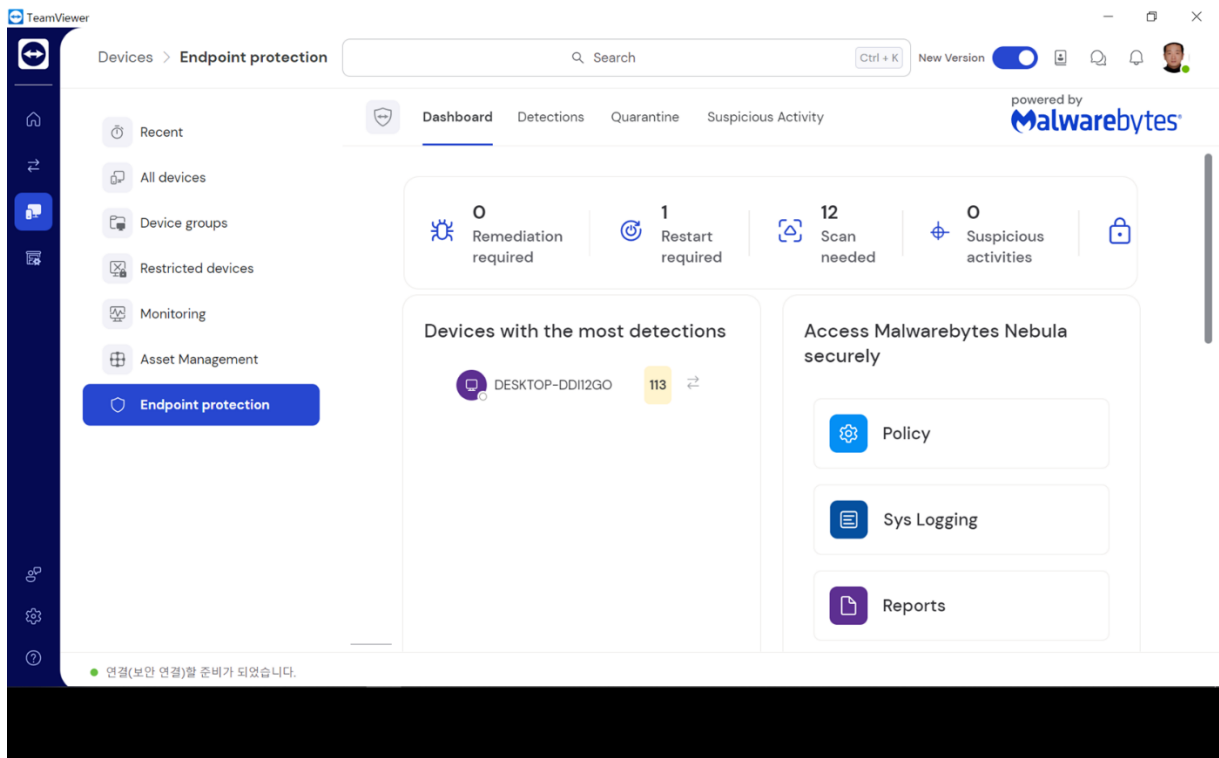


<연결 요청자의 발신지역, 이메일 도메인, 라이선스 버전 확인 가능>

4. 추가 보안 기능

팀뷰어 리모트는 추가적인 프로세스 및 기능을 도입해 보안 계층을 더욱 강화했다.

- **계정 생성 의무화** – 팀뷰어 플랫폼의 합법적인 사용을 독려하고자 팀뷰어 리모트는 사용자의 계정 생성을 의무화한다.
- **개인 암호화 키** – 마이크로소프트 또는 구글 계정의 기존 로그인을 사용해 계정을 생성하는 사용자는 추가적으로 개인 암호화 키를 설정하라는 요청을 받는다. 이는 팀뷰어 로그인을 마이크로소프트 또는 구글 로그인 정보와 분리해서 보호하기 위함이다.
- **초기 실행 가이드 제공** – 사용자에게 2 단계 인증 설정을 요청하는 초기 실행 가이드를 제공해 설정 오류를 방지하고 보안을 강화한다.

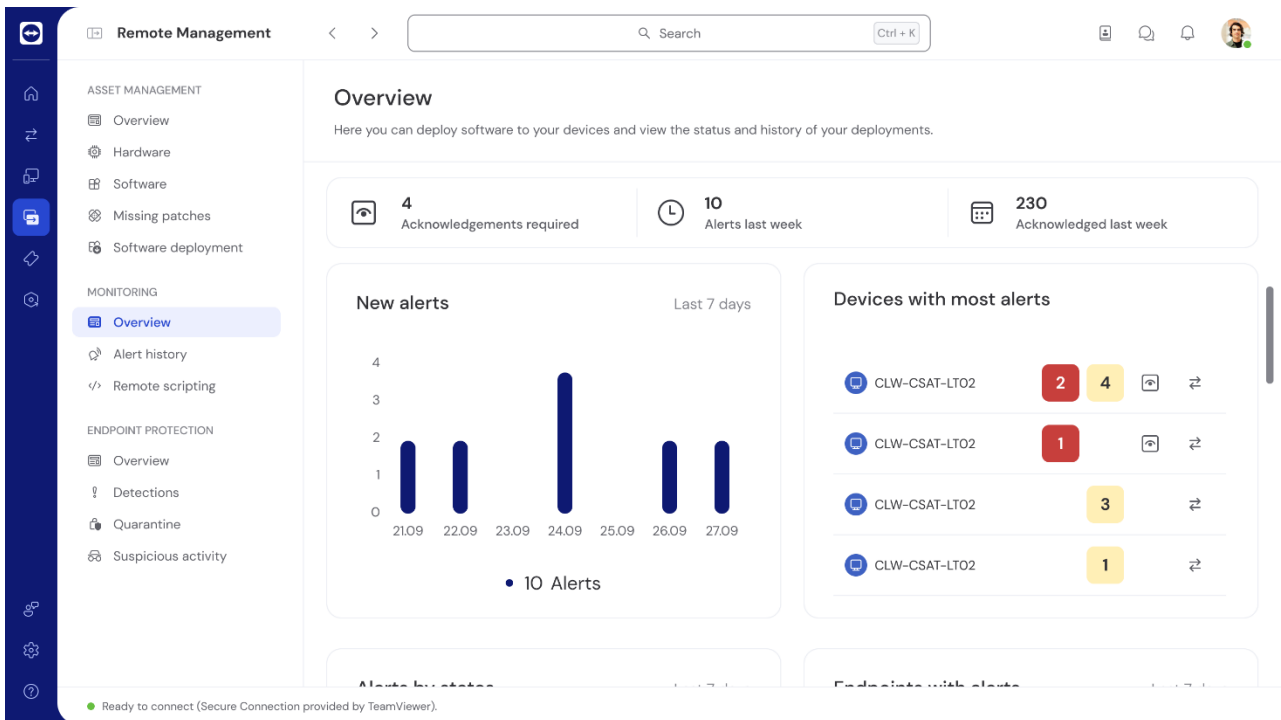


<팀뷰어 리모트의 보안 강화 기능>

5. 비즈니스 고객을 위한 원격 모니터링 및 관리 기능

팀뷰어 리모트의 클라이언트에 원격 모니터링 및 관리 기능이 통합되어 하나의 창에서 모든 관리 도구 액세스가 가능하므로 IT 담당 전문가에게 더 많은 가치를 제공한다.

- **기기 모니터링** – IT 인프라에서 발생하는 문제를 조기에 인지하고 전문가의 주의가 필요한 기기가 있을 경우 알림을 전송한다.
- **자산 관리** – 조직 내 설치된 모든 소프트웨어 및 하드웨어에 대한 개략적인 정보와 IP 주소 및 운영 체제(OS) 등의 기기 정보를 실시간으로 제공한다.
- **소프트웨어 설치** – IT 담당 전문가들은 소프트웨어를 여러 기기에 한 번에 설치할 수 있으며, 최종 사용자의 업무 중단없이 백그라운드에서 설치가 가능하다.
- **패치 관리** – 구버전의 소프트웨어 사용으로 발행하는 취약성을 탐지해 IT 담당 전문가가 누락된 패치를 수동 혹은 자동으로 설치할 수 있도록 돕는다.



<전체 Remote 기능과 Remote Management 를 통합하여 쉽게 접근하고 문제 해결시간 단축>

 TeamViewer

팀뷰어는 노트북, 휴대폰부터 산업용 기계 및 로봇에 이르는 모든 유형의 기기를 원격으로 액세스하고 제어, 관리, 모니터링 및 수리하는 연결 플랫폼을 제공하는 선도적인 글로벌 기술 기업입니다. 팀뷰어는 개인용으로는 무료로 제공되고 있으며 62만 5천명이 넘는 고객을 보유하고 있습니다. 팀뷰어는 모든 산업 분야의 기업들이 규모와 관계없이 원활한 연결을 통해 핵심 업무 프로세스에 대한 디지털 전환을 할 수 있도록 지원하고 있습니다. 팀뷰어는 기기의 확산, 자동화 및 새로운 업무 형태와 같은 세계적인 메가 트렌드 속에서 디지털 전환에 적극적으로 임하며 증강 현실(AR), 사물인터넷(IoT) 및 인공지능(AI) 분야에서 혁신을 지속하고 있습니다. AR(증강 현실) 기반의 시각적 워크플로우 및 비디오 원격 지원을 제공하여 현장 작업자를 위한 프로세스를 디지털화합니다. 생산성을 높이기 위해 모바일과 웨어러블 장치에 최적화되어 전체 산업군의 가치 사슬(Value Chain)에 걸쳐 효율성과 품질을 제공합니다. 2005년 설립된 이래로 팀뷰어의 소프트웨어는 전 세계 25억 대 이상의 기기에 설치되었습니다. 독일 괴핑겐에 본사를 두고 세계 전역에 1,400여 명의 직원을 고용하고 있습니다. 팀뷰어 AG(TMV)는 프랑크푸르트 증권거래소에 MDAX 종목으로 상장되어 있으며, 보다 자세한 정보는 홈페이지(www.teamviewer.com/ko)에서 확인할 수 있습니다.

문의 및 상담: info-korea@teamviewer.com